



**CONTRALORÍA GENERAL DE LA REPÚBLICA
INSTITUTO NACIONAL DE ESTADÍSTICA Y CENSO**

Avance de Cifras del Producto Interno Bruto:
Anual 2024

Cuentas Nacionales



República de Panamá
CONTRALORÍA GENERAL DE LA REPÚBLICA
Instituto Nacional de Estadística y Censo

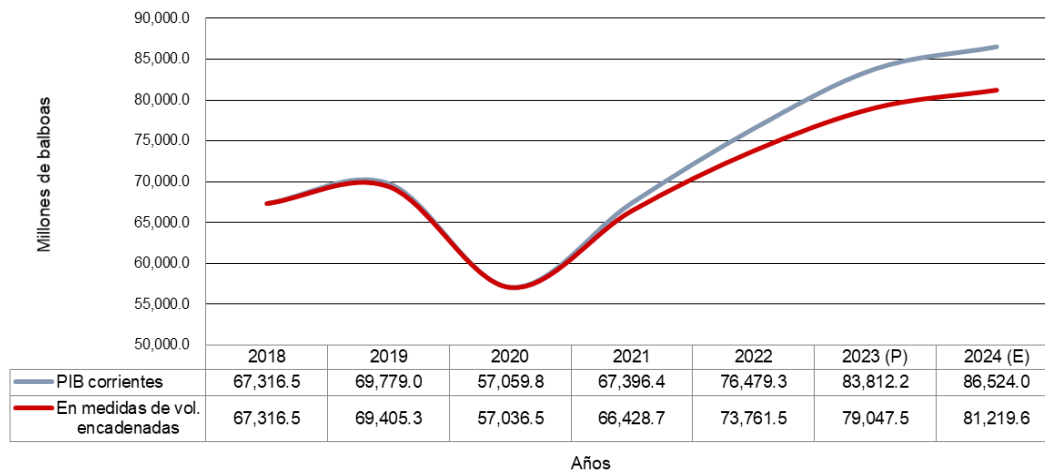
Comentario de la economía panameña año 2024 (E)

A. Valores corrientes

1. Producción:

El Producto Interno Bruto (PIB) en términos nominales alcanzó un monto de B/.86,524.0 millones, con una tasa de crecimiento de 3.2% comparado con el 2023, lo que correspondió a un incremento absoluto de B/.2,711.8 millones.

**PRODUCTO INTERNO BRUTO A PRECIOS CORRIENTES Y EN MEDIDAS DE VOLUMEN
ENCADENADAS, CON AÑO DE REFERENCIA 2018:
AÑOS 2018-24**



(P) Cifras preliminares.

(E) Cifras estimadas.

2. Ingresos:

El ingreso disponible mostró variación positiva en 3.1%, en donde la remuneración a empleados creció 2.4%; el excedente de explotación bruto, 3.7%; el ingreso mixto, 10.3%; y el ingreso disponible per cápita, 1.9%.

3. Consumo final:

El gasto en consumo final de bienes y servicios creció en 6.4% para el año referido; el privado evolucionó, positivamente, en 6.9%, producto de la mayor demanda de bienes y servicios finales por los hogares. El consumo final del Gobierno se incrementó en 4.4%, producto del mayor gasto



del gobierno para la producción de bienes y servicios de no mercado para el consumo colectivo y algunos individuales para la población. El Índice de Precios al Consumidor (IPC) presentó un alza de 0.7%.

4. Inversión:

La inversión consolidada a precios corrientes registró una disminución en 7.7%, por la menor adquisición de bienes de capital con caída de 7.1%. Sin embargo, la formación bruta de capital fijo presentó un incremento en 1.5%, impulsado por la ejecución de obras de inversión pública, como la construcción de la línea 3 del metro de Panamá, la construcción y rehabilitación de caminos, carreteras, calles y aceras, a nivel nacional.

5. El ahorro nacional:

El ingreso disponible creció 3.1%, sin embargo, el consumo privado mostró un aumento de 6.9% como resultado de la mayor demanda de bienes y servicios finales de hogares para satisfacer sus necesidades, lo que produjo una caída del ahorro nacional en 2.5%. Lo que supone un mayor gasto que los ingresos recibidos, lo que frenó la capacidad para ahorrar.

6. Sector externo:

De las transacciones con el resto del mundo, las exportaciones de bienes y servicios mostraron crecimiento de 0.4% en comparación con el mismo período del año anterior, mientras que las importaciones tuvo una disminución de 5.0%.

B. Valores en medidas de volumen encadenadas

1. Producción

El desempeño de la economía panameña, durante el 2024, medido a través del Producto Interno Bruto (PIB), en medidas de volumen encadenadas, mostró un incremento de 2.7% respecto al año previo. El PIB registró un monto de B/.81,219.6 millones para el período estimado, que correspondió a un aumento en valores absolutos de B/.2,172.1 millones.

De las actividades internas que presentaron un desempeño positivo, para el 2024, estuvieron: actividades comerciales, transporte, construcción, inmobiliarias y empresariales, servicios financieros, electricidad, hoteles y restaurantes, agricultura, artísticas, de entretenimiento y recreativas, y otras de servicios, actividades profesionales, científicas y técnicas, enseñanzas, salud humana, información y comunicación, industrias manufactureras.

Entre los valores agregados generados por actividades relacionadas con el resto del mundo presentaron crecimientos: El Canal de Panamá por el incremento de sus ingresos por peajes, las actividades comerciales desarrolladas en la Zona Libre de Colón y las exportaciones de banano, pescado y camarones, en el sector agropecuario. Sin embargo, el transporte aéreo experimentó una disminución.



2. Consumo final:

El consumo final, en medidas de volumen encadenadas, creció 6.0%, en donde el consumo final de los hogares se incrementó en 6.5%, mientras que el del Gobierno general aumentó 4.0%.

3. Inversión

El gasto interno bruto en inversión tuvo una disminución en 7.1%, por la menor adquisición de bienes de capital con caída de sus componentes: maquinaria y otros equipos; equipos de transporte y otros. Por su parte la inversión bruta de capital fijo aumentó 2.4%, por el desempeño de sus componentes: construcciones de viviendas y otros edificios.

4. Sector externo

De las transacciones con el resto del mundo, las exportaciones de bienes y servicios mostraron aumento de 1.6%, mientras que las importaciones disminuyeron 2.6%.

C. Deflactor implícito del PIB

El índice de precios implícito del PIB creció 0.5%, explicado por el comportamiento del consumo final público con incremento de 0.4%, el índice implícito del consumo final privado en 0.4%, mientras que disminuyeron la formación bruta de capital fijo en 0.1%; las exportaciones de bienes y servicios, 1.3%.

República de Panamá

CONTRALORÍA GENERAL DE LA REPÚBLICA
Instituto Nacional de Estadística y Censo

AVANCE DE CIFRAS PIB ANUAL: AÑOS 2018-24

Tabla de contenido

N.º cuadros	Cuadros
1	Relaciones entre agregados de Contabilidad Nacional en la República: Años 2018-24
2	Principales indicadores macroeconómicos en la República: Años 2018-24
3	Producto Interno Bruto a precios de comprador en la República, según categoría y rama de actividad económica, variación y composición porcentual, a precios corrientes: Años 2018-24
4	Producto Interno Bruto y su composición porcentual en la República, según el enfoque del gasto, a precios corrientes: Años 2018-24
5	Composición de la formación bruta de capital en la República, según sector y tipo de bienes, a precios corrientes: Años 2018-24
6	Producto Interno Bruto total y per cápita de la República y su variación porcentual a precios corrientes: Años 2018-24
7	Producto Interno Bruto en la República, según categoría y rama de actividad económica, variación y composición porcentual: Años 2018-24
8	Producto Interno Bruto en la República, según el enfoque del gasto: Años 2018-24
Gráfica 1 y 2	Producto Interno Bruto a precios constantes en la República: Años 2018-24
	Producto Interno Bruto per cápita a precios constantes en la República y su variación porcentual: Años 2018-24
9	Producto Interno Bruto total y per cápita de la República y su variación porcentual: Años 2018-24
10	Composición de la formación bruta de capital en la República, según sector y tipo de bienes: Años 2018-24
Gráfica 3	Aportes porcentuales de las actividades económicas a la variación absoluta del Producto Interno Bruto en la República, en medidas de volumen encadenadas: Años 2022-24
11	Aportes porcentuales de las actividades económicas a la variación absoluta del Producto Interno Bruto en la República: Años 2022-24
	Tabla de datos
	Diccionario de datos

Cuadro 1

RELACIONES ENTRE AGREGADOS DE CONTABILIDAD NACIONAL, EN LA REPÚBLICA:

AÑOS 2018-24

(En millones de balboas)

[Contenido](#)

Código del SCN	Partida	Cuentas nacionales interrelacionadas						
		2018	2019	2020	2021	2022	2023 (P)	2024 (E)
D1	Remuneración de los asalariados	19,371.0	20,980.0	16,161.6	19,995.7	21,132.9	22,467.4	23,005.5
B2b	Más: Excedente de explotación bruto	38,800.9	39,614.7	34,092.9	39,547.0	46,509.4	51,796.1	53,736.9
B3b	Ingreso mixto bruto	5,646.6	5,743.5	4,326.7	4,877.2	5,311.2	5,617.4	6,196.5
D2	Impuestos sobre la producción y las importaciones	4,021.9	3,946.7	2,902.1	3,393.8	4,031.8	4,396.5	4,102.5
D3	Menos: Subvenciones	-524.1	-505.9	-423.5	-417.3	-506.0	-465.3	-517.4
B1b	Igual: Producto Interno Bruto, a precios de comprador	67,316.5	69,779.0	57,059.8	67,396.4	76,479.3	83,812.2	86,524.0
	Más: Renta neta de los factores, recibida del resto del mundo	-5,320.9	-4,319.5	-1,754.8	-3,992.1	-2,998.3	-4,416.8	-4,638.4
B5b	Igual: Ingreso nacional bruto	61,995.6	65,459.5	55,305.1	63,404.3	73,481.0	79,395.4	81,885.5
D7	Más: Transferencias corrientes netas, recibidas del resto del mundo	-248.3	-245.9	-87.3	146.2	-96.3	-204.2	-218.8
B6b	Igual: Ingreso disponible bruto	61,747.3	65,213.5	55,217.7	63,550.5	73,384.7	79,191.2	81,666.7
P3	Menos: Gasto de consumo final	40,549.9	43,216.1	41,201.6	44,226.3	47,086.1	49,950.0	53,146.6
B8b	Igual: Ahorro nacional bruto	21,197.4	21,997.4	14,016.2	19,324.3	26,298.5	29,241.2	28,520.1
D9	Más: Transferencias de capital netas, recibidas del resto del mundo	22.7	22.1	11.1	4.3	8.9	9.2	2.6
B101b	Igual: Variaciones del valor bruto debidas al ahorro y a las transferencias de capital	21,220.0	22,019.5	14,027.3	19,328.6	26,307.4	29,250.4	28,522.8
P5	Menos: Formación bruta de capital	27,733.8	26,563.1	13,668.5	21,094.4	27,421.6	31,423.6	29,014.9
B9	Igual: Préstamo neto al resto del mundo (+) / endeudamiento neto con el resto del mundo (-)	-6,513.7	-4,543.6	358.8	-1,765.8	-1,114.2	-2,173.2	-492.1

NOTA: Esta nueva serie no presenta el consumo de capital fijo, dado que las recomendaciones internacionales plantean una medición a partir del stock de capital fijo, a diferencia de las series anteriores de CN, basadas en el componente de gasto de depreciación, limitado por ser una variable contable financiera y no una magnitud que mide el consumo de activo fijo en la actividad productiva.

Por razones de redondeo, algunas cifras pueden presentar leves diferencias.

(P) Cifras preliminares.

(E) Cifras estimadas.

Cuadro 2

PRINCIPALES INDICADORES MACROECONÓMICOS EN LA REPÚBLICA:

AÑOS 2018-24

(En millones de balboas)

[Contenido](#)

Año	PIB a precios corrientes (En millones de balboas)	PIB corriente per cápita (En balboas) (1)	PIB en volumen encadenado (En millones de balboas) (3)	PIB en volumen encadenado per cápita (En balboas) (1)	Ingreso disponible bruto (En millones de balboas)	Ingreso disponible bruto per cápita (En balboas) (1)	Gasto de consumo final (En millones de balboas)	Ahorro nacional bruto (En millones de balboas)	Formación bruta de capital (En millones de balboas)	Índices de precios implícitos del PIB (2018=100)	IPC (2018 =100)	Tasa de desempleo (En porcentaje) (2)
2018	67,316.5	16,186.6	67,316.5	16,186.6	61,747.3	14,847.4	40,549.9	21,197.4	27,733.8	100.0	100.0	6.0
2019	69,779.0	16,540.0	69,405.3	16,451.4	65,213.5	15,457.8	43,216.1	21,997.4	26,563.1	100.5	99.6	7.1
2020	57,059.8	13,336.4	57,036.5	13,330.9	55,217.7	12,905.9	41,201.6	14,016.2	13,668.5	100.0	98.1	18.5
2021	67,396.4	15,538.4	66,428.7	15,315.3	63,550.5	14,651.7	44,226.3	19,324.3	21,094.4	101.5	99.7	11.3
2022	76,479.3	17,399.8	73,761.5	16,781.5	73,384.7	16,695.7	47,086.1	26,298.5	27,421.6	103.7	102.6	9.9
2023 (P)	83,812.2	18,822.3	79,047.5	17,752.2	79,191.2	17,784.5	49,950.0	29,241.2	31,423.6	106.0	104.1	7.4
2024 (E)	86,524.0	19,186.9	81,219.6	18,010.7	81,666.7	18,109.8	53,146.6	28,520.1	29,014.9	106.5	104.8	9.5

NOTA: Los datos del ingreso disponible bruto no son comparables con las series de las bases anteriores al 2018.

(1) Calculado de acuerdo con las proyecciones de la población de Panamá, al 1 de julio de cada año, a partir de los Censos Nacionales de 2010.

(2) Referida a la tasa de desempleo de la Encuesta de Mercado Laboral.

(3) Precios constantes.

(P) Cifras preliminares

(E) Cifras estimadas

Código	Actividad económica	Producto Interno Bruto							Variación porcentual						Composición porcentual						
		2018	2019	2020	2021	2022	2023 (P)	2024 (E)	2019-18	2020-19	2021-20	2022-21	2023-22 (P)	2024-23 (E)	2018	2019	2020	2021	2022	2023 (P)	2024 (E)
23.1	Producción de madera y fabricación de productos de madera y corcho, excepto muebles; fabricación de artículos de paja y materiales trenzables	76.3	71.9	52.8	55.7	52.0	51.0	49.1	-5.7	-26.6	5.5	-6.7	-1.9	-3.8	0.1	0.1	0.1	0.1	0.1	0.1	0.1
24.1	Fabricación de papel y productos de papel	88.4	85.2	32.5	35.4	43.2	40.1	43.2	-3.6	-61.9	9.0	22.0	-7.2	7.7	0.1	0.1	0.1	0.1	0.1	0.0	0.0
25.1	Actividades de impresión y servicios conexos	92.5	91.5	56.0	75.6	93.9	105.8	84.6	-1.0	-38.8	35.0	24.2	12.6	-20.0	0.1	0.1	0.1	0.1	0.1	0.1	0.1
26.1	Fabricación de sustancias y productos químicos	121.7	160.8	186.1	205.7	222.4	244.6	267.1	32.1	15.8	10.6	8.1	10.0	9.2	0.2	0.2	0.3	0.3	0.3	0.3	0.3
27.1	Fabricación de productos farmacéuticos, sustancias químicas medicinales y de productos botánicos	30.5	28.3	31.4	33.8	31.1	34.0	26.2	-7.3	10.8	7.6	-8.0	9.3	-23.0	0.0	0.0	0.1	0.1	0.0	0.0	0.0
28.1	Fabricación de productos de caucho y plástico	50.6	42.2	32.3	34.4	28.7	27.6	28.8	-16.5	-23.5	6.4	-16.5	-3.9	4.3	0.1	0.1	0.1	0.1	0.0	0.0	0.0
29.1	Fabricación de cemento, cal y yeso	508.0	431.4	181.6	247.1	243.2	283.1	245.1	-15.1	-57.9	36.1	-1.5	16.4	-13.4	0.8	0.6	0.3	0.4	0.3	0.3	0.3
30.1	Fabricación de otros productos minerales no metálicos	597.1	572.6	316.4	346.6	491.8	572.8	566.3	-4.1	-44.7	9.5	41.9	16.5	-1.1	0.9	0.8	0.6	0.5	0.6	0.7	0.7
31.1	Fabricación de metales comunes	24.1	23.6	16.1	26.1	23.1	21.1	15.3	-2.1	-31.8	62.3	-11.5	-8.7	-27.7	0.0	0.0	0.0	0.0	0.0	0.0	0.0
31.2	Fabricación de productos elaborados de metal, excepto maquinaria y equipo	134.6	146.8	78.9	112.7	107.7	135.5	133.1	9.0	-46.2	42.8	-4.4	25.8	-1.8	0.2	0.2	0.1	0.2	0.1	0.2	0.2
32.1	Otras industrias manufactureras	252.9	255.3	216.1	239.9	246.2	262.9	267.8	0.9	-15.4	11.0	2.6	6.8	1.9	0.4	0.4	0.4	0.4	0.3	0.3	0.3
33.1	Reparación, mantenimiento e instalación de maquinaria y equipo comercial e industrial	225.0	235.4	180.9	191.4	176.4	210.0	225.8	4.6	-23.1	5.8	-7.8	19.0	7.5	0.3	0.3	0.3	0.3	0.2	0.3	0.3
D	Suministro de electricidad, gas, vapor, y aire acondicionado	1,222.9	1,275.2	1,267.0	1,344.9	1,486.0	1,690.6	1,800.4	4.3	-0.6	6.1	10.5	13.8	6.5	1.8	1.8	2.2	2.0	1.9	2.0	2.1
E	Suministro de agua; alcantarillado, gestión de desechos y actividades de saneamiento	175.1	165.2	156.7	181.4	185.3	182.1	190.3	-5.6	-5.2	15.8	2.1	-1.7	4.5	0.3	0.2	0.3	0.3	0.2	0.2	0.2
35.1	Captación, tratamiento y distribución de agua	133.5	122.2	115.5	138.6	139.8	134.7	140.5	-8.4	-5.5	20.0	0.9	-3.7	4.4	0.2	0.2	0.2	0.2	0.2	0.2	0.2
35.2 M	Recogida, tratamiento y eliminación de desechos, recuperación de materiales y actividades de descontaminación y otros servicios de eliminación de desechos	41.6	43.1	41.2	42.8	45.5	47.4	49.7	3.5	-4.3	3.9	6.2	4.3	4.8	0.1	0.1	0.1	0.1	0.1	0.1	0.1
F	Construcción	12,007.0	12,391.1	6,883.7	9,399.7	11,065.1	13,212.3	13,741.3	3.2	-44.4	36.6	17.7	19.4	4.0	17.8	17.8	12.1	13.9	14.5	15.8	15.9
G	Comercio al por mayor y al por menor (incluye zonas francas), reparación de vehículos de motor y motocicletas	12,336.7	12,533.8	10,070.7	12,044.7	15,108.3	16,519.6	17,542.7	1.6	-19.7	19.6	25.4	9.3	6.2	18.3	18.0	17.6	17.9	19.8	19.7	20.3
37.1	Comercio al por mayor y por menor en zona franca	2,000.7	1,788.5	1,481.0	1,835.3	2,196.6	2,201.4	2,217.9	-10.6	-17.2	23.9	19.7	0.2	0.8	3.0	2.6	2.6	2.7	2.9	2.6	2.6
38.1	Comercio al por mayor, en comisión y de vehículos automotores	4,336.3	4,521.8	3,603.4	4,462.8	6,423.8	7,126.1	7,634.5	4.3	-20.3	23.8	43.9	10.9	7.1	6.4	6.5	6.3	6.6	8.4	8.5	8.8
38.2	Comercio al por menor	5,293.7	5,480.4	4,410.8	5,131.5	5,785.2	6,415.8	6,828.2	3.5	-19.5	16.3	12.7	10.9	6.4	7.9	7.9	7.7	7.6	7.6	7.7	7.9
38.3	Mantenimiento y reparación de vehículos automotores y bicicletas	706.1	743.1	575.5	615.1	702.7	776.3	862.1	5.2	-22.6	6.9	14.2	10.5	11.0	1.0	1.1	1.0	0.9	0.9	0.9	1.0
H	Transporte, almacenamiento y correo	6,887.0	7,475.0	6,486.2	7,709.9	8,922.0	10,271.8	11,064.2	8.5	-13.2	18.9	15.7	15.1	7.7	10.2	10.7	11.4	11.4	11.7	12.3	12.8
39.1	Transporte por vía terrestre; transporte por tuberías	1,494.5	1,816.4	1,482.6	1,727.6	1,817.9	2,049.4	2,350.2	21.5	-18.4	16.5	5.2	12.7	14.7	2.2	2.6	2.6	2.6	2.4	2.4	2.7
39.2	Transporte por vía acuática	22.4	23.0	16.6	24.5	35.1	41.5	50.7	2.7	-27.8	47.8	43.2	18.2	22.2	0.0	0.0	0.0	0.0	0.0	0.0	0.1
39.3	Transporte por vía aérea	960.4	1,026.8	319.2	447.1	879.8	1,040.2	1,375.9	6.9	-68.9	40.1	96.8	18.2	32.3	1.4	1.5	0.6	0.7	1.2	1.2	1.6
39.4	Servicio de almacenamiento y depósito	115.7	126.9	110.2	118.1	149.4	163.2	174.3	9.7	-13.1	7.1	26.5	9.2	6.8	0.2	0.2	0.2	0.2	0.2	0.2	0.2
39.5	Actividades de servicio vinculadas al transporte por vía acuática: Autoridad del Canal de Panamá (ACP)	2,762.8	2,966.0	3,258.1	3,823.0	3,983.0	4,757.7	4,540.5	7.4	9.8	17.3	4.2	19.5	-4.6	4.1	4.3	5.7	5.7	5.2	5.7	5.2
39.6	Otras actividades de servicio vinculado al transporte por vía acuática	480.9	434.9	456.1	478.0	628.2	639.3	768.7	-9.6	4.9	4.8	31.4	1.8	20.2	0.7	0.6	0.8	0.7	0.8	0.8	0.9
39.7	Actividades de servicio vinculado al transporte por vía aérea: aeropuertos	219.9	276.1	117.0	135.0	255.2	292.3	324.5	25.6	-57.6	15.5	89.0	14.5	11.0	0.3	0.4	0.2	0.2	0.3	0.3	0.4
39.8	Otros actividades de apoyo al transporte	744.6	724.0	648.2	870.2	1,048.8	1,174.5	1,351.4	-2.8	-10.5	34.2	20.5	12.0	15.1	1.1	1.0	1.1	1.3	1.4	1.4	1.6
39.9	Actividades postales y de mensajería	85.9	80.8	78.1	86.4	124.6	113.8	128.0	-5.9	-3.4	10.6	44.3	-8.7	12.5	0.1	0.1	0.1	0.1	0.2	0.1	0.1

Código	Actividad económica	Producto Interno Bruto							Variación porcentual						Composición porcentual						
		2018	2019	2020	2021	2022	2023 (P)	2024 (E)	2019-18	2020-19	2021-20	2022-21	2023-22 (P)	2024-23 (E)	2018	2019	2020	2021	2022	2023 (P)	2024 (E)
I	Hoteles y restaurantes	2,001.8	1,961.7	751.2	969.5	1,270.6	1,431.5	1,609.1	-2.0	-61.7	29.1	31.1	12.7	12.4	3.0	2.8	1.3	1.4	1.7	1.7	1.9
40.1	Actividades de alojamientos	621.8	585.4	183.0	224.8	365.3	409.6	447.5	-5.9	-68.7	22.8	62.5	12.1	9.2	0.9	0.8	0.3	0.3	0.5	0.5	0.5
40.2	Actividades de servicios de comidas y bebidas	1,380.0	1,376.3	568.2	744.7	905.3	1,021.9	1,161.6	-0.3	-58.7	31.1	21.6	12.9	13.7	2.0	2.0	1.0	1.1	1.2	1.2	1.3
J	Información y comunicación	1,592.3	1,552.9	1,560.3	1,644.7	1,625.3	1,736.7	1,817.1	-2.5	0.5	5.4	-1.2	6.8	4.6	2.4	2.2	2.7	2.4	2.1	2.1	2.1
41.1 M	Actividades de información y comunicación excluida telecomunicaciones	407.3	386.3	346.9	413.3	433.0	435.1	441.4	-5.2	-10.2	19.1	4.8	0.5	1.5	0.6	0.6	0.6	0.6	0.6	0.5	0.5
41.2	Telecomunicaciones	1,185.0	1,166.5	1,213.4	1,231.4	1,192.4	1,301.6	1,375.7	-1.6	4.0	1.5	-3.2	9.2	5.7	1.8	1.7	2.1	1.8	1.6	1.6	1.6
K	Actividades financieras y de seguros	4,125.6	4,187.7	3,872.2	4,224.7	4,432.0	4,876.2	4,926.5	1.5	-7.5	9.1	4.9	10.0	1.0	6.1	6.0	6.8	6.3	5.8	5.8	5.7
42.1	Actividades de servicios financieros, excepto seguros y fondos de pensiones	3,371.4	3,378.7	3,112.4	3,414.1	3,629.7	4,025.1	4,013.1	0.2	-7.9	9.7	6.3	10.9	-0.3	5.0	4.8	5.5	5.1	4.7	4.8	4.6
42.2	Actividades de seguros, reaseguros y fondos de pensiones, excepto los planes de seguridad social de afiliación obligatoria	429.4	489.4	436.7	483.3	442.9	473.8	515.8	14.0	-10.8	10.7	-8.4	7.0	8.9	0.6	0.7	0.8	0.7	0.6	0.6	0.6
42.3	Actividades auxiliares de las actividades de servicios financieros	324.8	319.6	323.1	327.2	359.3	377.2	397.6	-1.6	1.1	1.3	9.8	5.0	5.4	0.5	0.5	0.6	0.5	0.5	0.5	0.5
L	Actividades inmobiliarias	1,302.8	1,338.2	1,178.5	1,234.0	1,379.2	1,472.6	1,605.5	2.7	-11.9	4.7	11.8	6.8	9.0	1.9	1.9	2.1	1.8	1.8	1.8	1.9
43.1 M	Alquiler de viviendas	474.2	492.9	517.8	523.6	530.7	531.5	587.7	3.9	5.1	1.1	1.4	0.2	10.6	0.7	0.7	0.9	0.8	0.7	0.6	0.7
43.2	Alquileres no residenciales y otras actividades inmobiliarias	828.7	845.3	660.7	710.4	848.5	941.1	1,017.8	2.0	-21.8	7.5	19.4	10.9	8.1	1.2	1.2	1.2	1.1	1.1	1.1	1.2
M	Actividades profesionales, científicas y técnicas	2,159.1	2,193.4	1,731.9	2,074.8	2,359.8	2,574.4	2,789.7	1.6	-21.0	19.8	13.7	9.1	8.4	3.2	3.1	3.0	3.1	3.1	3.1	3.2
44.1	Actividades jurídicas y de contabilidad	735.2	775.4	586.1	666.7	766.1	829.2	878.6	5.5	-24.4	13.8	14.9	8.2	6.0	1.1	1.1	1.0	1.0	1.0	1.0	1.0
44.2	Actividades de arquitectura e ingeniería, ensayos y análisis técnicos	394.3	416.2	325.1	455.5	493.3	544.4	578.0	5.6	-21.9	40.1	8.3	10.4	6.2	0.6	0.6	0.6	0.7	0.6	0.6	0.7
44.3 M	Investigación científicas y desarrollo	153.0	159.8	148.4	187.8	248.5	270.0	299.3	4.5	-7.2	26.5	32.3	8.6	10.9	0.2	0.2	0.3	0.3	0.3	0.3	0.3
44.4	Publicidad y estudios de mercados	540.3	486.0	396.9	462.0	507.2	548.9	593.0	-10.1	-18.3	16.4	9.8	8.2	8.0	0.8	0.7	0.7	0.7	0.7	0.7	0.7
44.5	Otras actividades profesionales, científicas y técnicas	336.3	356.0	275.3	302.9	344.6	381.8	440.8	5.9	-22.7	10.0	13.8	10.8	15.4	0.5	0.5	0.5	0.4	0.5	0.5	0.5
N	Actividades administrativas y servicios de apoyo	1,256.6	1,456.9	1,305.2	1,522.0	1,717.4	1,830.9	1,910.6	15.9	-10.4	16.6	12.8	6.6	4.4	1.9	2.1	2.3	2.3	2.2	2.2	2.2
P	Enseñanza	651.8	693.4	618.7	601.4	699.6	809.2	857.8	6.4	-10.8	-2.8	16.3	15.7	6.0	1.0	1.0	1.1	0.9	0.9	1.0	1.0
Q	Servicios sociales y relacionados con la salud humana	621.6	687.6	792.3	805.9	849.5	863.4	897.1	10.6	15.2	1.7	5.4	1.6	3.9	0.9	1.0	1.4	1.2	1.1	1.0	1.0
R	Actividades artísticas, de entretenimiento y recreativas	457.0	442.7	144.5	305.2	418.9	446.5	483.3	-3.1	-67.4	111.2	37.2	6.6	8.3	0.7	0.6	0.3	0.5	0.5	0.5	0.6
S	Otras actividades de servicio	437.8	448.9	354.4	365.2	398.3	443.9	468.1	2.5	-21.1	3.0	9.1	11.5	5.5	0.7	0.6	0.6	0.5	0.5	0.5	0.5
	Producción para uso final propio																				
F	Construcción	917.1	951.4	506.0	699.6	832.4	994.4	1,031.9	3.7	-46.8	38.3	19.0	19.5	3.8	1.4	1.4	0.9	1.0	1.1	1.2	1.2
L	Actividades inmobiliarias	4,521.3	4,701.7	4,805.2	4,968.8	5,128.9	5,282.1	5,476.1	4.0	2.2	3.4	3.2	3.0	3.7	6.7	6.7	8.4	7.4	6.7	6.3	6.3
T	Actividades de los hogares en calidad de empleadores	303.2	369.5	300.2	281.9	316.9	333.0	364.6	21.9	-18.8	-6.1	12.4	5.1	9.5	0.5	0.5	0.5	0.4	0.4	0.4	0.4
	Otra producción no de mercado																				
E	Recogida, tratamiento y eliminación de desechos	29.5	32.7	32.4	28.7	31.2	37.0	38.3	11.0	-0.8	-11.4	8.6	18.5	3.5	0.0	0.0	0.1	0.0	0.0	0.0	0.0
J	Información y comunicación	5.8	6.3	6.1	6.3	6.3	5.8	6.7	7.4	-2.7	3.2	0.6	-8.0	16.0	0.0	0.0	0.0	0.0	0.0	0.0	0.0
M	Investigación científicas y desarrollo	14.9	15.2	15.9	17.8	18.5	20.2	22.0	2.4	4.3	11.8	4.3	9.0	8.9	0.0	0.0	0.0	0.0	0.0	0.0	0.0
O	Administración pública y defensa; planes de seguridad social de afiliación obligatoria	2,777.7	3,082.8	3,503.4	3,930.7	4,149.5	4,436.9	4,607.3	11.0	13.6	12.2	5.6	6.9	3.8	4.1	4.4	6.1	5.8	5.4	5.3	5.3

Código	Actividad económica	Producto Interno Bruto							Variación porcentual						Composición porcentual						
		2018	2019	2020	2021	2022	2023 (P)	2024 (E)	2019-18	2020-19	2021-20	2022-21	2023-22 (P)	2024-23 (E)	2018	2019	2020	2021	2022	2023 (P)	2024 (E)
50.1	Administración pública y defensa; excepto planes de seguridad social de afiliación obligatoria	1,902.3	2,189.2	2,550.3	2,919.5	3,109.9	3,368.8	3,486.0	15.1	16.5	14.5	6.5	8.3	3.5	2.8	3.1	4.5	4.3	4.1	4.0	4.0
50.2	Prestación de servicios a la comunidad en general	709.5	716.0	764.6	813.8	837.7	863.9	905.1	0.9	6.8	6.4	2.9	3.1	4.8	1.1	1.0	1.3	1.2	1.1	1.0	1.0
50.3	Actividades de planes de seguridad social de afiliación obligatoria	165.9	177.7	188.5	197.4	202.0	204.1	216.1	7.1	6.1	4.7	2.4	1.0	5.9	0.2	0.3	0.3	0.3	0.3	0.2	0.2
P	Enseñanza	1,469.2	1,495.9	1,313.5	1,359.5	1,391.0	1,432.2	1,490.9	1.8	-12.2	3.5	2.3	3.0	4.1	2.2	2.1	2.3	2.0	1.8	1.7	1.7
Q	Servicios sociales y relacionados con la salud humana	1,310.7	1,358.2	1,649.7	1,815.4	1,871.4	1,947.4	2,004.0	3.6	21.5	10.0	3.1	4.1	2.9	1.9	1.9	2.9	2.7	2.4	2.3	2.3
R	Artísticas, de entretenimiento y recreativas	7.1	6.9	6.1	6.6	7.4	7.4	7.3	-2.0	-12.4	8.7	11.9	0.5	-1.0	0.0	0.0	0.0	0.0	0.0	0.0	0.0
S	Otras actividades de servicio	62.0	49.5	48.3	46.5	50.4	47.6	48.6	-20.1	-2.6	-3.7	8.4	-5.5	2.1	0.1	0.1	0.1	0.1	0.1	0.1	0.1
	Valor Agregado Bruto, en valores básicos	65,017.2	67,599.8	55,637.0	65,592.3	74,308.7	81,643.2	84,385.4	4.0	-17.7	17.9	13.3	9.9	3.4	96.6	96.9	97.5	97.3	97.2	97.4	97.5
	Más: Impuestos sobre la producción netos	2,299.3	2,179.2	1,422.8	1,804.1	2,170.6	2,169.0	2,138.6	-5.2	-34.7	26.8	20.3	-0.1	-1.4	3.4	3.1	2.5	2.7	2.8	2.6	2.5
	PRODUCTO INTERNO BRUTO A PRECIOS DE COMPRADOR	67,316.5	69,779.0	57,059.8	67,396.4	76,479.3	83,812.2	86,524.0	3.7	-18.2	18.1	13.5	9.6	3.2	100.0	100.0	100.0	100.0	100.0	100.0	100.0

NOTA: Otra producción no de mercado incluye Gobierno general e Instituciones Sin Fines de Lucro que Sirven a los Hogares (ISFLSH).

(P) Cifras preliminares.

(E) Cifras estimadas.

Cuadro 4

PRODUCTO INTERNO BRUTO Y SU COMPOSICIÓN PORCENTUAL EN LA REPÚBLICA, SEGÚN EL ENFOQUE DEL GASTO, A PRECIOS CORRIENTES:

AÑOS 2018-24

(En millones de balboas)

[Contenido](#)

Enfoque del gasto	Producto Interno Bruto a precios de comprador							Composición porcentual						
	2018	2019	2020	2021	2022	2023 (P)	2024 (E)	2018	2019	2020	2021	2022	2023 (P)	2024 (E)
Gasto de consumo final del Gobierno general	7,391.1	7,762.8	8,409.3	9,262.8	9,761.2	10,278.6	10,731.6	11.0	11.1	14.7	13.7	12.8	12.3	12.4
Gasto de consumo final privado	33,158.7	35,453.3	32,792.3	34,963.5	37,325.0	39,671.4	42,415.0	49.3	50.8	57.5	51.9	48.8	47.3	49.0
Formación bruta de capital fijo	26,034.3	25,850.7	13,503.3	18,489.7	22,642.9	26,751.9	27,165.3	38.7	37.0	23.7	27.4	29.6	31.9	31.4
Variación de existencias	1,699.4	712.4	165.1	2,604.6	4,778.7	4,671.7	1,849.6	2.5	1.0	0.3	3.9	6.2	5.6	2.1
Exportaciones de bienes y servicios	28,506.6	28,061.0	20,695.1	28,041.4	36,730.4	38,242.9	38,380.2	42.3	40.2	36.3	41.6	48.0	45.6	44.4
Menos: Importaciones de bienes y servicios	29,473.7	28,061.3	18,505.3	25,965.6	34,758.8	35,804.3	34,017.7	43.8	40.2	32.4	38.5	45.4	42.7	39.3
PRODUCTO INTERNO BRUTO A PRECIOS DE COMPRADOR	67,316.5	69,779.0	57,059.8	67,396.4	76,479.3	83,812.2	86,524.0	100.0	100.0	100.0	100.0	100.0	100.0	100.0

NOTA: Por razones de redondeo, algunas cifras pueden presentar leves diferencias.

(P) Cifras preliminares.

(E) Cifras estimadas.

Cuadro 5

COMPOSICIÓN DE LA FORMACIÓN BRUTA DE CAPITAL EN LA REPÚBLICA, SEGÚN SECTOR Y TIPO DE BIENES, A PRECIOS CORRIENTES:

AÑOS 2018-24

(En millones de balboas)

[Contenido](#)

Sector y tipo de bienes	Formación Bruta de Capital						
	2018	2019	2020	2021	2022	2023 (P)	2024 (E)
FORMACIÓN BRUTA DE CAPITAL	27,733.8	26,563.1	13,668.5	21,094.4	27,421.6	31,423.6	29,014.9
Formación bruta de capital fijo	26,034.3	25,850.7	13,503.3	18,489.7	22,642.9	26,751.9	27,165.3
Construcción	21,425.7	21,524.0	11,004.0	15,158.4	18,291.2	21,814.3	22,579.3
Viviendas	9,245.9	9,651.1	4,455.8	8,199.7	8,004.0	7,909.9	9,221.4
Otros edificios	2,532.8	2,993.8	1,366.4	1,373.4	4,813.2	3,541.9	3,474.7
Otras construcciones y obras	9,647.0	8,879.2	5,181.8	5,585.3	5,474.1	10,362.4	9,883.2
Bienes de capital	4,608.6	4,326.7	2,499.3	3,331.3	4,351.6	4,937.6	4,586.0
Maquinaria y otros equipos	2,154.6	1,925.6	978.4	1,292.7	1,587.9	1,717.1	1,553.8
Equipo de transporte y otros gastos de inversión	2,454.1	2,401.0	1,520.9	2,038.6	2,763.8	3,220.6	3,032.2
Variación de las existencias	1,699.4	712.4	165.1	2,604.6	4,778.7	4,671.7	1,849.6
Sector público	4,156.6	4,461.7	1,553.0	1,970.5	2,242.9	4,160.5	5,327.3
Formación bruta de capital fijo	3,997.0	4,336.5	1,405.5	1,826.4	2,097.0	4,015.5	5,181.9
Construcción	3,775.2	4,127.3	1,332.4	1,755.6	1,986.8	3,887.2	4,987.4
Viviendas	3.4	3.4	3.3	3.4	3.2	3.2	3.3
Otros edificios	1,711.2	1,735.7	489.6	823.4	926.8	1,475.4	1,780.4
Otras construcciones y obras	2,060.6	2,388.1	839.5	928.8	1,056.9	2,408.6	3,203.7
Bienes de capital	221.8	209.2	73.0	70.8	110.2	128.3	194.4
Maquinaria y otros equipos	207.0	202.4	71.2	67.0	102.0	114.6	188.2
Equipo de transporte y otros gastos de inversión	14.8	6.9	1.9	3.8	8.2	13.6	6.2
Variación de las existencias	159.6	125.2	147.5	144.1	145.8	145.0	145.4
Sector privado	23,577.2	22,101.4	12,115.4	19,123.9	25,178.7	27,263.1	23,687.7
Formación bruta de capital fijo	22,037.3	21,514.2	12,097.9	16,663.3	20,545.9	22,736.4	21,983.5
Construcción	17,650.5	17,396.8	9,671.6	13,402.8	16,304.4	17,927.0	17,591.9
Viviendas	9,242.5	9,647.7	4,452.5	8,196.3	8,000.8	7,906.7	9,218.1
Otros edificios	821.5	1,258.1	876.8	550.1	3,886.4	2,066.5	1,694.3
Otras construcciones y obras	7,586.4	6,491.0	4,342.3	4,656.5	4,417.3	7,953.8	6,679.5
Bienes de capital	4,386.8	4,117.5	2,426.3	3,260.5	4,241.4	4,809.4	4,391.6
Maquinaria y otros equipos	1,947.6	1,723.3	907.2	1,225.8	1,485.9	1,602.4	1,365.6
Equipo de transporte y otros gastos de inversión	2,439.2	2,394.2	1,519.1	2,034.8	2,755.5	3,206.9	3,026.0
Variación de las existencias	1,539.8	587.2	17.6	2,460.5	4,632.9	4,526.7	1,704.2

NOTA: Por razones de redondeo, algunas cifras pueden presentar leves diferencias.

(P) Cifras preliminares.

(E) Cifras estimadas.

Cuadro 6

PRODUCTO INTERNO BRUTO TOTAL Y PER CÁPITA DE LA REPÚBLICA Y SU VARIACIÓN PORCENTUAL, A PRECIOS CORRIENTES:

AÑOS 2018-24

(En millones de balboas)

[Contenido](#)

Año	Producto Interno Bruto a precios de comprador		Variación porcentual anual	
	Total (En millones de balboas)	Per cápita (1) (En balboas)	PIB Total	PIB Per cápita
2018	67,316.5	16,186.6
2019	69,779.0	16,540.0	3.7	2.2
2020	57,059.8	13,336.4	-18.2	-19.4
2021	67,396.4	15,538.4	18.1	16.5
2022	76,479.3	17,399.8	13.5	12.0
2023 (P)	83,812.2	18,822.3	9.6	8.2
2024 (E)	86,524.0	19,186.9	3.2	1.9

(1) Con base en las estimaciones de la población total de la República, al 1 de julio de cada año, elaboradas con los resultados del Censo Nacional de Población del 2010.

... Información no disponible.

(P) Cifras preliminares.

(E) Cifras estimadas.

Código	Actividad económica	Producto Interno Bruto							Variación porcentual						Composición porcentual						
		2018	2019	2020	2021	2022	2023 (P)	2024 (E)	2019-18	2020-19	2021-20	2022-21	2023-22 (P)	2024-23 (E)	2018	2019	2020	2021	2022	2023 (P)	2024 (E)
23.1	Producción de madera y fabricación de productos de madera y corcho, excepto muebles; fabricación de artículos de paja y materiales trenzables	76.3	75.2	50.4	56.8	56.8	54.6	55.4	-1.4	-32.9	12.7	-0.2	-3.8	1.5	0.1	0.1	0.1	0.1	0.1	0.1	0.1
24.1	Fabricación de papel y productos de papel	88.4	82.3	40.2	41.9	42.1	39.6	43.3	-6.9	-51.2	4.1	0.5	-6.0	9.4	0.1	0.1	0.1	0.1	0.1	0.1	0.1
25.1	Actividades de impresión y servicios conexos	92.5	91.7	66.6	81.8	75.9	89.0	70.3	-0.8	-27.4	22.9	-7.3	17.3	-21.0	0.1	0.1	0.1	0.1	0.1	0.1	0.1
26.1	Fabricación de sustancias y productos químicos	121.7	146.9	171.8	180.5	160.6	167.6	181.4	20.8	16.9	5.0	-11.0	4.4	8.3	0.2	0.2	0.3	0.3	0.2	0.2	0.2
27.1	Fabricación de productos farmacéuticos, sustancias químicas medicinales y de productos botánicos	30.5	24.1	25.9	28.6	27.0	27.9	23.2	-21.0	7.3	10.4	-5.4	3.0	-16.7	0.05	0.03	0.05	0.04	0.04	0.04	0.03
28.1	Fabricación de productos de caucho y plástico	50.6	42.4	27.6	32.4	30.6	35.3	35.3	-16.2	-35.0	17.5	-5.7	15.5	0.1	0.1	0.1	0.05	0.05	0.04	0.04	0.04
29.1	Fabricación de cemento, cal y yeso	508.0	495.6	245.6	340.8	382.9	407.4	374.5	-2.5	-50.4	38.7	12.4	6.4	-8.1	0.8	0.7	0.4	0.5	0.5	0.5	0.5
30.1	Fabricación de otros productos minerales no metálicos	597.1	585.7	307.0	336.1	475.7	548.4	535.2	-1.9	-47.6	9.5	41.5	15.3	-2.4	0.9	0.8	0.5	0.5	0.6	0.7	0.7
31.1	Fabricación de metales comunes	24.1	24.2	17.2	19.8	14.9	19.0	18.9	0.5	-28.9	14.7	-24.7	27.9	-0.8	0.04	0.03	0.03	0.03	0.02	0.02	0.02
31.2	Fabricación de productos elaborados de metal, excepto maquinaria y equipo	134.6	136.5	65.3	76.9	76.6	75.8	74.2	1.4	-52.1	17.8	-0.5	-1.0	-2.1	0.2	0.2	0.1	0.1	0.1	0.1	0.1
32.1	Otras industrias manufactureras	252.9	242.7	200.5	222.2	230.9	238.2	236.4	-4.0	-17.4	10.8	3.9	3.1	-0.8	0.4	0.3	0.4	0.3	0.3	0.3	0.3
33.1	Reparación, mantenimiento e instalación de maquinaria y equipo comercial e industrial	225.0	228.6	212.3	229.9	224.0	236.9	264.9	1.6	-7.1	8.3	-2.6	5.8	11.8	0.3	0.3	0.4	0.3	0.3	0.3	0.3
D	Suministro de electricidad, gas, vapor, y aire acondicionado	1,222.9	1,273.0	1,300.5	1,425.0	1,489.7	1,618.0	1,698.3	4.1	2.2	9.6	4.5	8.6	5.0	1.8	1.8	2.3	2.1	2.0	2.0	2.1
E	Suministro de agua; alcantarillado, gestión de desechos y actividades de saneamiento	175.1	157.6	162.7	184.0	192.6	179.1	188.0	-10.0	3.3	13.1	4.7	-7.0	5.0	0.3	0.2	0.3	0.3	0.3	0.3	0.2
35.1	Captación, tratamiento y distribución de agua	133.5	114.7	122.3	141.3	147.4	133.3	140.2	-14.0	6.6	15.5	4.3	-9.6	5.2	0.2	0.2	0.2	0.2	0.2	0.2	0.2
35.2 M	Recogida, tratamiento y eliminación de desechos, recuperación de materiales y actividades de descontaminación y otros servicios de eliminación de desechos	41.6	42.9	40.2	42.6	45.1	45.5	47.5	3.1	-6.3	6.1	5.8	1.0	4.4	0.1	0.1	0.1	0.1	0.1	0.1	0.1
F	Construcción	12,007.0	12,118.4	6,358.2	8,174.1	9,617.7	11,526.6	12,055.7	0.9	-47.5	28.6	17.7	19.8	4.6	17.8	17.5	11.1	12.3	13.0	14.6	14.8
G	Comercio al por mayor y al por menor (incluye zonas francas), reparación de vehículos de motor y motocicletas	12,336.7	12,516.3	10,444.7	12,429.1	14,567.3	15,779.1	16,669.6	1.5	-16.6	19.0	17.2	8.3	5.6	18.3	18.0	18.3	18.7	19.7	20.0	20.5
37.1	Comercio al por mayor y por menor en zona franca	2,000.7	1,739.0	1,445.0	1,798.7	2,168.7	2,205.0	2,238.8	-13.1	-16.9	24.5	20.6	1.7	1.5	3.0	2.5	2.5	2.7	2.9	2.8	2.8
38.1	Comercio al por mayor, en comisión y de vehículos automotores	4,336.3	4,517.5	3,846.8	4,736.5	5,951.0	6,607.6	7,117.8	4.2	-14.8	23.1	25.6	11.0	7.7	6.4	6.5	6.7	7.1	8.1	8.4	8.8
38.2	Comercio al por menor	5,293.7	5,524.3	4,591.6	5,289.4	5,759.0	6,202.0	6,481.4	4.4	-16.9	15.2	8.9	7.7	4.5	7.9	8.0	8.1	8.0	7.8	7.8	8.0
38.3	Mantenimiento y reparación de vehículos automotores y bicicletas	706.1	735.5	561.7	607.8	701.2	767.5	826.1	4.2	-23.6	8.2	15.4	9.4	7.6	1.0	1.1	1.0	0.9	1.0	1.0	1.0
H	Transporte, almacenamiento y correo	6,887.0	7,395.6	6,235.7	7,418.9	8,640.4	9,347.3	9,774.5	7.4	-15.7	19.0	16.5	8.2	4.6	10.2	10.7	10.9	11.2	11.7	11.8	12.0
39.1	Transporte por vía terrestre; transporte por tuberías	1,494.5	1,754.8	1,374.8	1,687.3	1,950.6	2,087.6	2,313.6	17.4	-21.7	22.7	15.6	7.0	10.8	2.2	2.5	2.4	2.5	2.6	2.6	2.8
39.2	Transporte por vía acuática	22.4	22.5	16.2	22.9	33.8	39.8	46.0	0.6	-28.1	41.3	47.9	17.6	15.8	0.03	0.03	0.03	0.03	0.05	0.1	0.1
39.3	Transporte por vía aérea	960.4	965.8	248.6	385.7	779.7	790.8	988.7	0.6	-74.3	55.2	102.1	1.4	25.0	1.4	1.4	0.4	0.6	1.1	1.0	1.2
39.4	Servicio de almacenamiento y depósito	115.7	127.3	118.9	113.8	131.6	150.4	158.0	10.1	-6.6	-4.3	15.6	14.3	5.1	0.2	0.2	0.2	0.2	0.2	0.2	0.2
39.5	Actividades de servicio vinculadas al transporte por vía acuática: Autoridad del Canal de Panamá (ACP)	2,762.8	2,986.5	3,195.5	3,681.1	3,934.5	4,301.4	4,003.9	8.1	7.0	15.2	6.9	9.3	-6.9	4.1	4.3	5.6	5.5	5.3	5.4	4.9
39.6	Otras actividades de servicio vinculado al transporte por vía acuática	480.9	462.5	502.8	578.2	571.6	575.1	668.4	-3.8	8.7	15.0	-1.1	0.6	16.2	0.7	0.7	0.9	0.9	0.8	0.7	0.8
39.7	Actividades de servicio vinculado al transporte por vía aérea: aeropuertos	219.9	276.4	116.5	134.4	248.5	275.8	294.1	25.7	-57.9	15.3	84.9	11.0	6.6	0.3	0.4	0.2	0.2	0.3	0.3	0.4
39.8	Otros actividades de apoyo al transporte	744.6	719.3	633.9	758.1	850.5	990.5	1,131.8	-3.4	-11.9	19.6	12.2	16.5	14.3	1.1	1.0	1.1	1.1	1.2	1.3	1.4
39.9	Actividades postales y de mensajería	85.9	80.5	78.9	86.3	120.5	107.1	117.6	-6.3	-1.9	9.3	39.7	-11.1	9.8	0.1	0.1	0.1	0.1	0.2	0.1	0.1

Código	Actividad económica	Producto Interno Bruto							Variación porcentual						Composición porcentual						
		2018	2019	2020	2021	2022	2023 (P)	2024 (E)	2019-18	2020-19	2021-20	2022-21	2023-22 (P)	2024-23 (E)	2018	2019	2020	2021	2022	2023 (P)	2024 (E)
I	Hoteles y restaurantes	2,001.8	2,022.5	754.1	977.7	1,250.4	1,360.7	1,473.0	1.0	-62.7	29.7	27.9	8.8	8.2	3.0	2.9	1.3	1.5	1.7	1.7	1.8
40.1	Actividades de alojamientos	621.8	643.1	197.8	254.1	395.0	432.0	467.7	3.4	-69.2	28.5	55.5	9.4	8.3	0.9	0.9	0.3	0.4	0.5	0.5	0.6
40.2	Actividades de servicios de comidas y bebidas	1,380.0	1,379.4	552.6	718.6	859.2	933.2	1,010.1	0.0	-59.9	30.0	19.6	8.6	8.2	2.0	2.0	1.0	1.1	1.2	1.2	1.2
J	Información y comunicación	1,592.3	1,595.4	1,619.1	1,716.8	1,699.1	1,824.9	1,939.9	0.2	1.5	6.0	-1.0	7.4	6.3	2.4	2.3	2.8	2.6	2.3	2.3	2.4
41.1 M	Actividades de información y comunicación excluida telecomunicaciones	407.3	412.7	391.4	469.4	496.0	498.7	511.9	1.3	-5.2	19.9	5.7	0.6	2.6	0.6	0.6	0.7	0.7	0.7	0.6	0.6
41.2	Telecomunicaciones	1,185.0	1,182.7	1,226.4	1,251.6	1,210.6	1,330.3	1,430.4	-0.2	3.7	2.1	-3.3	9.9	7.5	1.8	1.7	2.2	1.9	1.6	1.7	1.8
K	Actividades financieras y de seguros	4,125.6	4,211.9	4,174.6	4,426.5	4,550.9	4,608.5	4,823.6	2.1	-0.9	6.0	2.8	1.3	4.7	6.1	6.1	7.3	6.7	6.2	5.8	5.9
42.1	Actividades de servicios financieros, excepto seguros y fondos de pensiones	3,371.4	3,484.7	3,497.0	3,700.7	3,853.4	3,985.3	4,173.7	3.4	0.4	5.8	4.1	3.4	4.7	5.0	5.0	6.1	5.6	5.2	5.0	5.1
42.2	Actividades de seguros, reaseguros y fondos de pensiones, excepto los planes de seguridad social de afiliación obligatoria	429.4	406.2	358.9	403.2	367.7	312.4	326.6	-5.4	-11.7	12.3	-8.8	-15.0	4.5	0.6	0.6	0.6	0.6	0.5	0.4	0.4
42.3	Actividades auxiliares de las actividades de servicios financieros	324.8	320.9	329.0	327.4	347.8	346.4	360.9	-1.2	2.5	-0.5	6.2	-0.4	4.2	0.5	0.5	0.6	0.5	0.5	0.4	0.4
L	Actividades inmobiliarias	1,302.8	1,350.0	1,185.3	1,252.6	1,368.1	1,440.1	1,552.7	3.6	-12.2	5.7	9.2	5.3	7.8	1.9	1.9	2.1	1.9	1.9	1.8	1.9
43.1 M	Alquiler de viviendas	474.2	502.9	535.2	542.7	549.3	549.7	605.2	6.1	6.4	1.4	1.2	0.1	10.1	0.7	0.7	0.9	0.8	0.7	0.7	0.7
43.2	Alquileres no residenciales y otras actividades inmobiliarias	828.7	847.0	651.8	710.6	818.1	887.7	945.7	2.2	-23.1	9.0	15.1	8.5	6.5	1.2	1.2	1.1	1.1	1.1	1.1	1.2
M	Actividades profesionales, científicas y técnicas	2,159.1	2,193.3	1,746.7	2,071.9	2,323.1	2,473.8	2,618.2	1.6	-20.4	18.6	12.1	6.5	5.8	3.2	3.2	3.1	3.1	3.1	3.1	3.2
44.1	Actividades jurídicas y de contabilidad	735.2	777.7	595.9	669.5	749.9	796.4	834.8	5.8	-23.4	12.4	12.0	6.2	4.8	1.1	1.1	1.0	1.0	1.0	1.0	1.0
44.2	Actividades de arquitectura e ingeniería, ensayos y análisis técnicos	394.3	417.0	328.3	456.6	487.3	525.1	552.0	5.8	-21.3	39.1	6.7	7.8	5.1	0.6	0.6	0.6	0.7	0.7	0.7	0.7
44.3 M	Investigación científicas y desarrollo	153.0	160.3	148.0	184.5	237.7	252.7	278.2	4.8	-7.7	24.6	28.8	6.3	10.1	0.2	0.2	0.3	0.3	0.3	0.3	0.3
44.4	Publicidad y estudios de mercados	540.3	487.3	403.1	463.9	499.8	529.6	566.3	-9.8	-17.3	15.1	7.7	6.0	6.9	0.8	0.7	0.7	0.7	0.7	0.7	0.7
44.5	Otras actividades profesionales, científicas y técnicas	336.3	351.0	271.5	297.7	347.9	369.4	386.0	4.4	-22.7	9.7	16.9	6.2	4.5	0.5	0.5	0.5	0.4	0.5	0.5	0.5
N	Actividades administrativas y servicios de apoyo	1,256.6	1,453.4	1,307.2	1,517.9	1,695.6	1,781.1	1,853.6	15.7	-10.1	16.1	11.7	5.0	4.1	1.9	2.1	2.3	2.3	2.3	2.3	2.3
P	Enseñanza	651.8	681.4	625.0	620.8	708.8	779.2	815.2	4.5	-8.3	-0.7	14.2	9.9	4.6	1.0	1.0	1.1	0.9	1.0	1.0	1.0
Q	Servicios sociales y relacionados con la salud humana	621.6	647.2	699.4	710.7	738.0	735.8	765.5	4.1	8.1	1.6	3.8	-0.3	4.0	0.9	0.9	1.2	1.1	1.0	0.9	0.9
R	Actividades artísticas, de entretenimiento y recreativas	457.0	441.8	145.4	296.2	418.6	443.0	477.3	-3.3	-67.1	103.7	41.3	5.8	7.7	0.7	0.6	0.3	0.4	0.6	0.6	0.6
S	Otras actividades de servicio	437.8	448.4	342.7	360.3	395.4	449.8	490.5	2.4	-23.6	5.1	9.7	13.8	9.1	0.7	0.6	0.6	0.5	0.5	0.6	0.6
	Producción para uso final propio																				
F	Construcción	917.1	924.1	462.4	601.1	711.8	792.5	827.1	0.8	-50.0	30.0	18.4	11.3	4.4	1.4	1.3	0.8	0.9	1.0	1.0	1.0
L	Actividades inmobiliarias	4,521.3	4,793.4	4,960.3	5,127.9	5,277.7	5,421.2	5,584.6	6.0	3.5	3.4	2.9	2.7	3.0	6.7	6.9	8.7	7.7	7.2	6.9	6.9
T	Actividades de los hogares en calidad de empleadores	303.2	355.3	285.5	267.8	300.7	314.7	329.3	17.2	-19.6	-6.2	12.3	4.6	4.6	0.5	0.5	0.5	0.4	0.4	0.4	0.4
	Otra producción no de mercado																				
E	Recogida, tratamiento y eliminación de desechos	29.5	31.4	31.4	26.9	27.8	31.9	35.0	6.4	0.2	-14.2	3.2	14.7	9.6	0.04	0.05	0.1	0.04	0.04	0.04	0.04
J	Información y comunicación	5.8	6.6	6.7	7.0	7.3	7.1	8.3	14.0	0.5	5.2	3.9	-3.3	18.2	0.01	0.01	0.01	0.01	0.01	0.01	0.01
M	Investigación científicas y desarrollo	14.9	15.3	15.9	17.5	17.8	19.1	20.6	3.0	3.5	10.0	1.8	7.6	7.6	0.02	0.02	0.03	0.03	0.02	0.02	0.03
O	Administración pública y defensa; planes de seguridad social de afiliación obligatoria	2,777.7	2,959.0	3,421.9	3,682.6	3,736.2	3,883.7	3,975.8	6.5	15.6	7.6	1.5	3.9	2.4	4.1	4.3	6.0	5.5	5.1	4.9	4.9

Código	Actividad económica	Producto Interno Bruto							Variación porcentual						Composición porcentual						
		2018	2019	2020	2021	2022	2023 (P)	2024 (E)	2019-18	2020-19	2021-20	2022-21	2023-22 (P)	2024-23 (E)	2018	2019	2020	2021	2022	2023 (P)	2024 (E)
50.1	Administración pública y defensa; excepto planes de seguridad social de afiliación obligatoria	1,902.3	2,057.9	2,440.6	2,674.1	2,708.5	2,842.6	2,899.6	8.2	18.6	9.6	1.3	5.0	2.0	2.8	3.0	4.3	4.0	3.7	3.6	3.6
50.2	Prestación de servicios a la comunidad en general	709.5	723.2	786.2	800.4	816.4	824.8	849.6	1.9	8.7	1.8	2.0	1.0	3.0	1.1	1.0	1.4	1.2	1.1	1.0	1.0
50.3	Actividades de planes de seguridad social de afiliación obligatoria	165.9	177.9	190.7	199.8	203.3	204.5	216.3	7.2	7.2	4.8	1.8	0.6	5.8	0.2	0.3	0.3	0.3	0.3	0.3	0.3
P	Enseñanza	1,469.2	1,543.1	1,487.5	1,533.4	1,549.6	1,574.6	1,674.4	5.0	-3.6	3.1	1.1	1.6	6.3	2.2	2.2	2.6	2.3	2.1	2.0	2.1
Q	Servicios sociales y relacionados con la salud humana	1,310.7	1,332.9	1,588.8	1,699.3	1,737.9	1,768.6	1,786.0	1.7	19.2	7.0	2.3	1.8	1.0	1.9	1.9	2.8	2.6	2.4	2.2	2.2
R	Artísticas, de entretenimiento y recreativas	7.1	6.9	6.1	6.4	7.3	7.4	7.3	-2.1	-11.3	4.9	13.0	1.3	-0.6	0.01	0.01	0.01	0.01	0.01	0.01	0.01
S	Otras actividades de servicio	62.0	49.0	46.0	44.6	48.4	45.7	45.8	-20.9	-6.1	-3.1	8.6	-5.5	0.1	0.1	0.1	0.1	0.1	0.1	0.1	0.1
	Valor Agregado Bruto, en valores básicos	65,017.2	67,141.8	55,561.7	64,634.9	71,669.9	76,845.4	78,944.5	3.3	-17.2	16.3	10.9	7.2	2.7	96.6	96.7	97.4	97.3	97.2	97.2	97.2
	Más: Impuestos sobre la producción netos	2,299.3	2,263.5	1,457.1	1,775.2	2,070.8	2,180.2	2,253.5	-1.6	-35.6	21.8	16.7	5.3	3.4	3.4	3.3	2.6	2.7	2.8	2.8	2.8
	PRODUCTO INTERNO BRUTO A PRECIOS DE COMPRADOR	67,316.5	69,405.3	57,036.5	66,428.7	73,761.5	79,047.5	81,219.6	3.1	-17.8	16.5	11.0	7.2	2.7	100.0	100.0	100.0	100.0	100.0	100.0	100.0

NOTA: A precios de comprador, en medidas de volumen encadenadas, con año de referencia 2018.

El código de actividad económica, comprende de la categoría según la Clasificación Industrial Internacional Uniforme de todas las actividades económicas, Revisión 4.0 (CIU) y el código por rama (detalle de actividad económica) según el Cuadro de Oferta y Utilización (COU).

Otra producción no de mercado incluye Gobierno general e Instituciones Sin Fines de Lucro que Sirven a los Hogares (ISFLSH).

Por razones de redondeo, algunas cifras pueden presentar leves diferencias.

(P) Cifras preliminares.

(E) Cifras estimadas.

Cuadro 8

PRODUCTO INTERNO BRUTO EN LA REPÚBLICA, SEGÚN EL ENFOQUE DEL GASTO:

AÑOS 2018-24

(En millones de balboas)

[Contenido](#)

Enfoque del gasto	Producto Interno Bruto a precios de comprador						
	2018	2019	2020	2021	2022	2023 (P)	2024 (E)
Gasto de consumo final del Gobierno general	7,391.1	7,668.9	8,550.9	9,166.5	9,435.9	9,751.0	10,139.4
Gasto de consumo final de los hogares	33,032.5	35,329.0	32,539.4	34,725.8	35,914.7	37,888.8	40,339.8
Gasto de consumo final de las Instituciones Sin Fines de Lucro que Sirven a los Hogares (ISFLSH)	126.3	114.7	101.8	94.5	99.2	92.3	101.3
Formación bruta de capital fijo	26,034.3	25,673.9	13,408.9	17,587.3	21,203.5	25,052.0	25,647.9
Variación de las existencias	1,699.4	730.0	162.6	2,562.2	4,649.1	4,567.5	1,753.8
Exportaciones de bienes y servicios	28,506.6	28,818.4	23,627.0	30,234.0	37,014.9	38,459.1	39,092.2
Menos: Importaciones de bienes y servicios	29,473.7	28,929.5	21,266.5	27,966.2	34,690.9	37,029.6	36,061.3
PRODUCTO INTERNO BRUTO A PRECIOS DE COMPRADOR	67,316.5	69,405.3	57,036.5	66,428.7	73,761.5	79,047.5	81,219.6

NOTA: A precios de comprador, en medidas de volumen encadenadas, con año de referencia 2018.

La discrepancia entre el total y la suma de sus componentes se debe a la diferencia estadística que proviene de conformidad con la metodología sugerida en el Sistema de Cuentas Nacionales 2008 (SCN 2008).

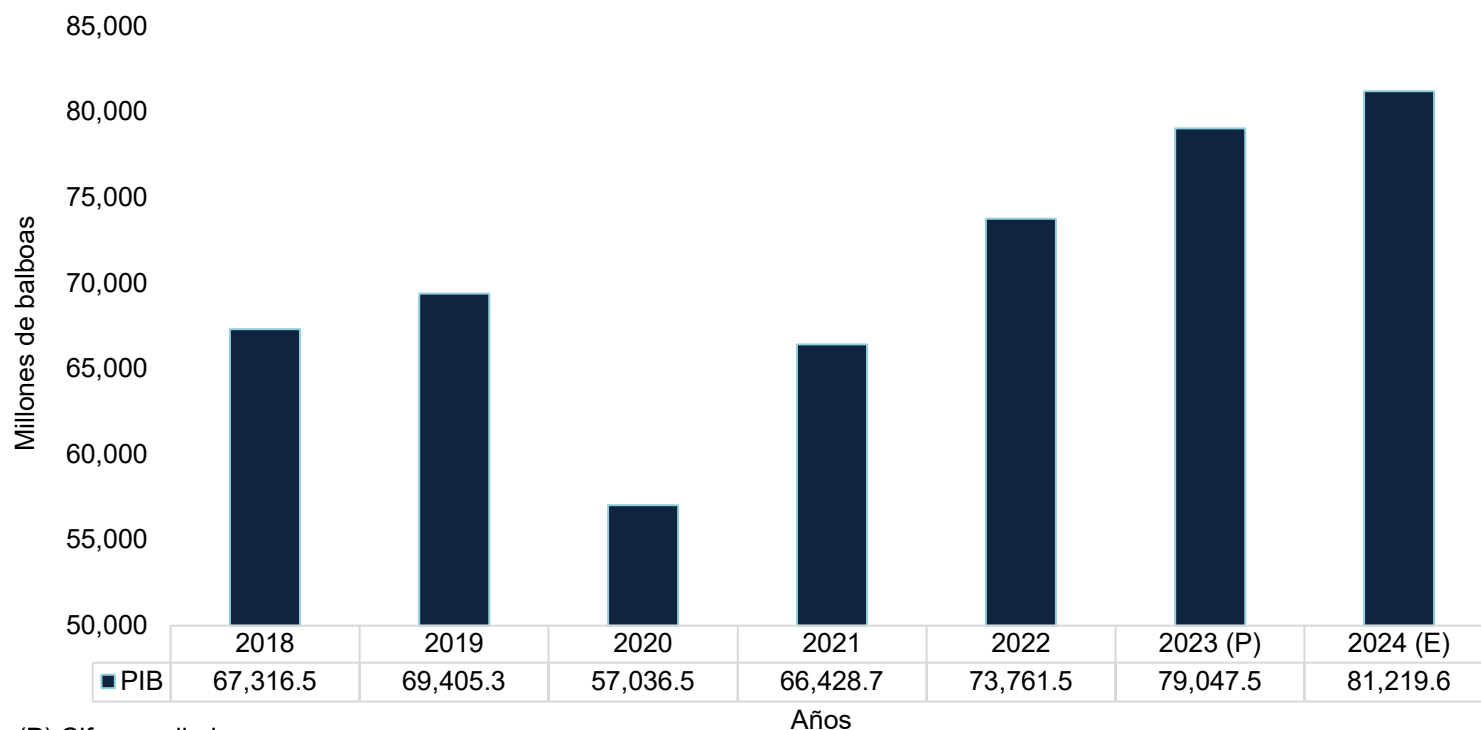
Las medidas de volumen encadenadas son estimaciones a precios constantes utilizando bases móviles (precios del año anterior), asociadas a una base fija (2018), en un proceso de eslabones conocido como encadenamiento de series de base móvil, basado en el comportamiento de los volúmenes de cada año respecto al previo, considerando las estructuras de precios del año anterior.

Por razones de redondeo, algunas cifras pueden presentar leves diferencias.

(P) Cifras preliminares.

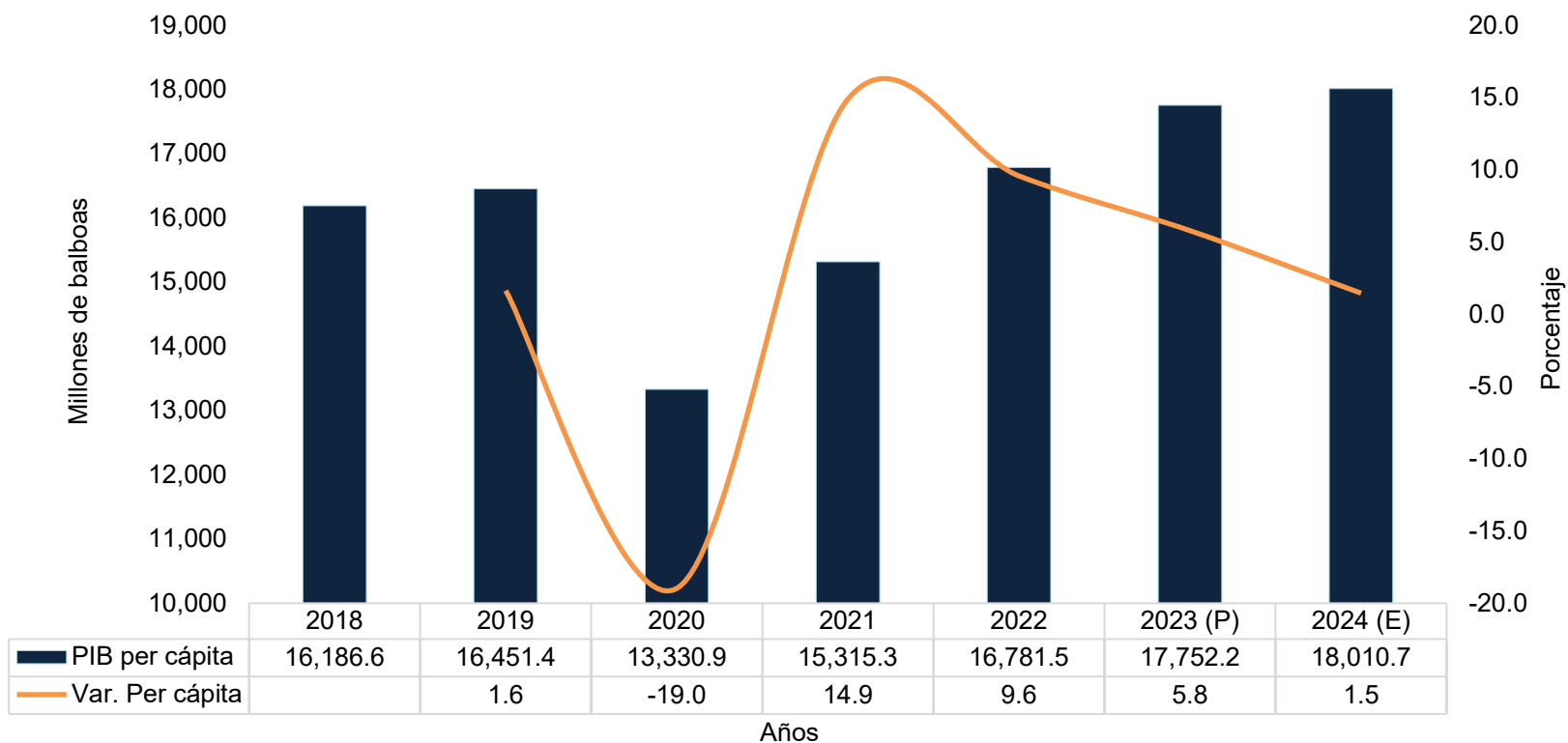
(E) Cifras estimadas.

PRODUCTO INTERNO BRUTO A PRECIOS CONSTANTES EN LA REPÚBLICA: AÑOS 2018-24



(P) Cifras preliminares.
(E) Cifras estimadas.

PRODUCTO INTERNO BRUTO PER CÁPITA A PRECIOS CONSTANTES EN LA REPÚBLICA Y SU VARIACIÓN PORCENTUAL: AÑOS 2018-24



(P) Cifras preliminares.
(E) Cifras estimadas.

Cuadro 9

PRODUCTO INTERNO BRUTO TOTAL Y PER CÁPITA DE LA REPÚBLICA Y SU VARIACIÓN PORCENTUAL:

AÑOS 2018-24

(En millones de balboas)

[Contenido](#)

Año	Producto Interno Bruto a precios de comprador		Variación porcentual anual	
	Total (En millones de balboas)	Per cápita (1) (En balboas)	PIB Total	PIB Per cápita
2018	67,316.5	16,186.6
2019	69,405.3	16,451.4	3.1	1.6
2020	57,036.5	13,330.9	-17.8	-19.0
2021	66,428.7	15,315.3	16.5	14.9
2022	73,761.5	16,781.5	11.0	9.6
2023 (P)	79,047.5	17,752.2	7.2	5.8
2024 (E)	81,219.6	18,010.7	2.7	1.5

NOTA: A precios de comprador, en medidas de volumen encadenadas, con año de referencia 2018.

(1) Con base en las estimaciones de la población total de la República, al 1 de julio de cada año, elaboradas con los resultados del Censo Nacional de Población del 2010.

... Información no disponible.

(P) Cifras preliminares.

(E) Cifras estimadas.

Cuadro 10

COMPOSICIÓN DE LA FORMACIÓN BRUTA DE CAPITAL EN LA REPÚBLICA, SEGÚN SECTOR Y TIPO DE BIENES:

AÑOS 2018-24

(En millones de balboas)

[Contenido](#)

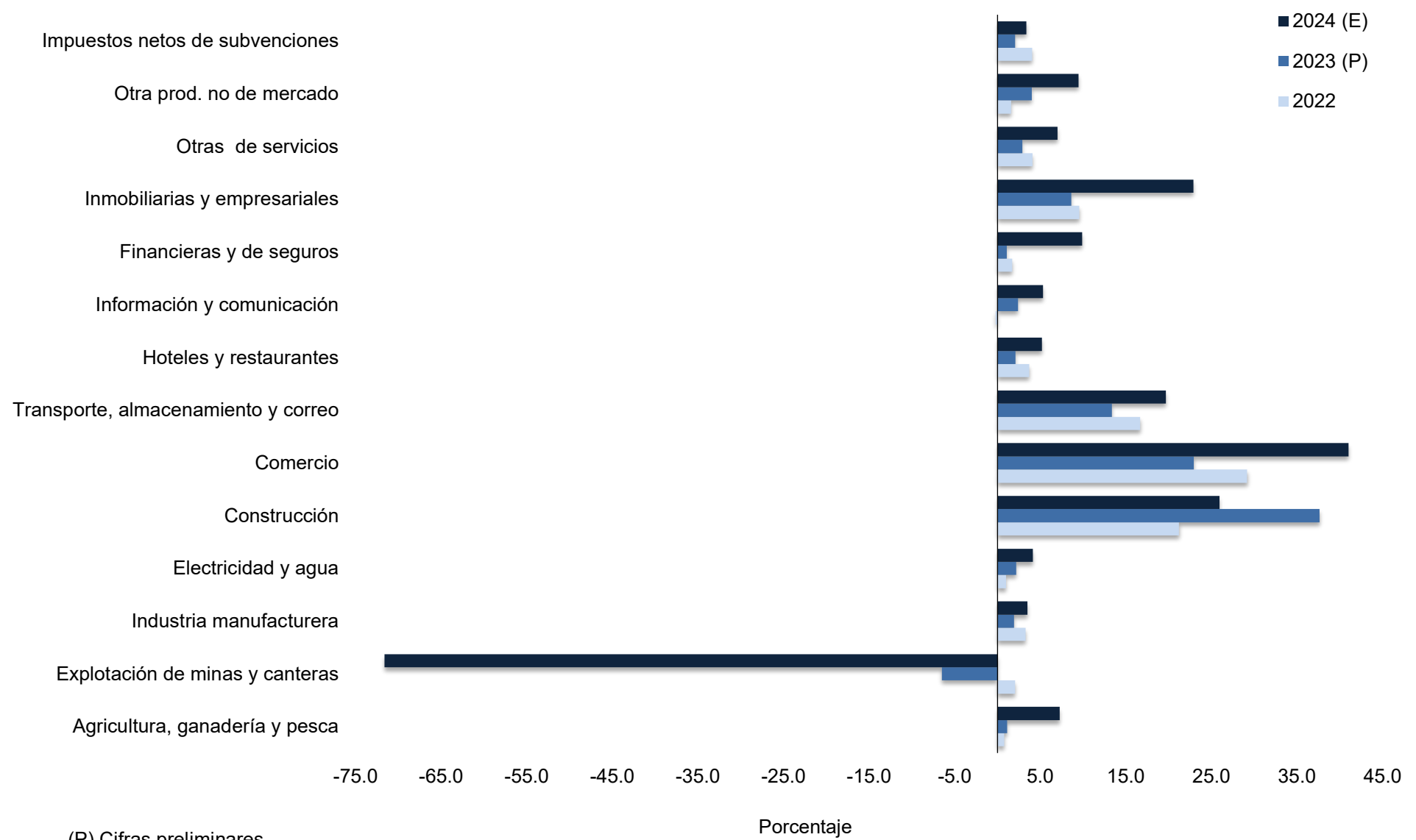
Sector y tipo de bienes	Formación bruta de capital						
	2018	2019	2020	2021	2022	2023 (P)	2024 (E)
FORMACIÓN BRUTA DE CAPITAL	27,733.8	26,403.9	13,578.0	20,178.3	25,844.4	29,638.7	27,524.4
Formación bruta de capital fijo	26,034.3	25,673.9	13,408.9	17,587.3	21,203.5	25,052.0	25,647.9
Construcción	21,425.7	21,415.3	10,865.6	14,220.2	16,850.6	20,103.7	21,013.0
Viviendas	9,245.9	9,602.3	4,399.8	7,692.2	7,373.6	7,291.4	8,583.8
Otros edificios	2,532.8	2,978.7	1,349.2	1,288.4	4,434.1	3,263.9	3,233.4
Otras construcciones y obras	9,647.0	8,834.3	5,116.6	5,239.6	5,043.0	9,548.3	9,196.2
Bienes de capital	4,608.6	4,258.7	2,539.8	3,363.5	4,371.0	4,952.1	4,600.7
Maquinaria y otros equipos	2,154.6	1,832.4	947.1	1,249.5	1,523.4	1,658.6	1,511.3
Equipo de transporte y otros gastos de inversión	2,454.1	2,426.2	1,601.8	2,126.4	2,871.6	3,326.3	3,121.9
Variación de las existencias	1,699.4	730.0	162.6	2,562.2	4,649.1	4,567.5	1,753.8
Sector público	4,156.6	4,434.2	1,529.0	1,853.4	2,073.8	3,849.5	4,971.5
Formación bruta de capital fijo	3,997.0	4,305.9	1,386.9	1,715.5	1,935.5	3,708.1	4,831.6
Construcción	3,775.2	4,106.4	1,315.7	1,646.9	1,830.3	3,582.4	4,641.5
Viviendas	3.4	3.4	3.3	3.2	2.9	2.9	3.1
Otros edificios	1,711.2	1,727.0	483.4	772.4	853.8	1,359.7	1,656.9
Otras construcciones y obras	2,060.6	2,376.1	829.0	871.3	973.6	2,219.7	2,981.5
Bienes de capital	221.8	199.5	70.9	68.6	106.0	124.0	189.3
Maquinaria y otros equipos	207.0	192.6	68.9	64.7	97.8	110.7	183.1
Equipo de transporte y otros gastos de inversión	14.8	6.9	2.0	4.0	8.6	14.1	6.4
Variación de las existencias	159.6	128.3	145.3	141.8	141.9	141.7	137.9
Sector privado	23,577.2	21,969.7	12,049.2	18,329.3	23,782.0	25,770.6	22,505.5
Formación bruta de capital fijo	22,037.3	21,368.0	12,022.2	15,872.8	19,271.2	21,324.5	20,780.2
Construcción	17,650.5	17,308.8	9,549.9	12,573.3	15,020.3	16,521.3	16,371.6
Viviendas	9,242.5	9,598.9	4,396.5	7,689.0	7,370.6	7,288.5	8,580.7
Otros edificios.	821.5	1,251.7	865.7	516.0	3,580.3	1,904.2	1,576.5
Otras construcciones y obras	7,586.4	6,458.2	4,287.7	4,368.3	4,069.4	7,328.6	6,214.9
Bienes de capital	4,386.8	4,059.2	2,470.6	3,298.3	4,268.7	4,832.0	4,412.2
Maquinaria y otros equipos	1,947.6	1,639.8	878.2	1,184.7	1,425.6	1,547.8	1,328.2
Equipo de transporte y otros gastos de inversión	2,439.2	2,419.3	1,599.9	2,122.4	2,863.0	3,312.2	3,115.5
Variación de las existencias	1,539.8	601.7	17.3	2,420.4	4,507.3	4,425.8	1,616.0

NOTA: A precios de comprador, en medidas de volumen encadenadas, con año de referencia 2018.

(P) Cifras preliminares.

(E) Cifras estimadas.

APORTES PORCENTUALES DE LAS ACTIVIDADES ECONÓMICAS A LA VARIACIÓN ABSOLUTA DEL PIB DE LA REPÚBLICA, EN MEDIDAS DE VOLUMEN ENCADENADAS: AÑOS 2022-24



Cuadro 11

APORTES PORCENTUALES DE LAS ACTIVIDADES ECONÓMICAS A LA VARIACIÓN ABSOLUTA DEL PRODUCTO INTERNO BRUTO EN LA REPÚBLICA:

AÑOS 2022-24

(En millones de balboas)

[Contenido](#)

Categoría	Actividad económica	Variación absoluta anual del PIB			Aporte porcentual		
		2022-21	2023-22 (P)	2024-23 (E)	2022	2023 (P)	2024 (E)
A	Agricultura, ganadería, caza, silvicultura, pesca y actividades de servicios conexas	56.7	58.6	157.6	0.8	1.1	7.3
B	Explotación de minas y canteras	149.7	-344.7	-1,555.9	2.0	-6.5	-71.6
C	Industria manufacturera	239.7	102.0	75.7	3.3	1.9	3.5
D E	Electricidad y agua	73.3	115.7	89.3	1.0	2.2	4.1
F	Construcción	1,554.3	1,989.7	563.7	21.2	37.6	26.0
G	Comercio	2,138.2	1,211.8	890.5	29.2	22.9	41.0
H	Transporte, almacenamiento y correo	1,221.4	706.9	427.2	16.7	13.4	19.7
I	Hoteles y restaurantes	272.6	110.4	112.2	3.7	2.1	5.2
J	Información y comunicación	-17.7	125.8	115.0	-0.2	2.4	5.3
K	Actividades financieras y de seguros	124.4	57.6	215.1	1.7	1.1	9.9
L M N	Inmobiliarias y empresariales	700.5	455.3	497.4	9.6	8.6	22.9
	Otras de servicios (1)	299.3	153.4	152.2	4.1	2.9	7.0
	Otra prod. no de mercado (2)	116.5	211.4	205.5	1.6	4.0	9.5
	Impuestos sobre los productos netos de subvenciones	295.6	109.4	73.3	4.0	2.1	3.4
PRODUCTO INTERNO BRUTO A PRECIOS DE COMPRADOR		7,332.8	5,286.0	2,172.1	100.0	100.0	100.0

NOTA: A precios de comprador, en medidas de volumen encadenadas, con año de referencia 2018.

La discrepancia entre el total y la suma de sus componentes se debe a la diferencia estadística que proviene de utilizar estructuras de precios base móvil, de conformidad con metodología sugerida en el Sistema de Cuentas Nacionales 2008 (SCN 2008).

(1) Incluye servicios de educación y salud privados, actividades artísticas, de entretenimiento y recreativas, otras de servicios y servicios domésticos.

(2) Corresponde al Gobierno general e incluye los valores agregados pertenecientes a las categorías económicas E, J, M, O, P, Q, R, S de la CIU.

(P) Cifras preliminares.

(E) Cifras estimadas.